



COMUNE DI BAIANO  
Provincia di Avellino



### PIANO URBANISTICO COMUNALE

(Lr 16/2004 - Dgr 214/2011 - Dgr 659/2007 - Lr 14/1982)

aggiornato alla Dgc n. 22 del 2/4/2016 "Esame e controdeduzioni alle osservazioni"

Carta del rischio da frana  
Piano per l'assetto idrogeologico  
dell'Autorità di Bacino Centrale della Campania

Tavola  
19/1

scala 1:5.000

Aprile 2016

Sindaco  
Enrico Montanaro  
Assessore  
Dott. Luigi Belofatto  
Responsabile unico del procedimento  
Dott. Ing. Carmine Libertino  
Progettista  
Dott. Ing. Domenico Picciocchi

Consulenza scientifica  
Dipartimento di Ingegneria Civile dell'Università di Salerno  
**delv**  
Consorzio inter-Universitario  
per la Prevenzione e Prevenzione Grandi Rischi  
**C.U.G.R.I.**

Consorzio inter-Universitario  
per la Prevenzione e Prevenzione Grandi Rischi

Consorzio inter-Universitario  
per la Prevenzione e Prevenzione Grandi Rischi

Consorzio inter-Universitario  
per la Prevenzione e Prevenzione Grandi Rischi

Consorzio inter-Universitario  
per la Prevenzione e Prevenzione Grandi Rischi

Consorzio inter-Universitario  
per la Prevenzione e Prevenzione Grandi Rischi

Consorzio inter-Universitario  
per la Prevenzione e Prevenzione Grandi Rischi

Consorzio inter-Universitario  
per la Prevenzione e Prevenzione Grandi Rischi

Consorzio inter-Universitario  
per la Prevenzione e Prevenzione Grandi Rischi

#### legenda

- R4 - Rischio molto elevato
- R3 - Rischio elevato
- R2 - Rischio medio
- R1 - Rischio moderato
- Rischio assente

2 487 000

2 490 500

4 537 000

4 537 000

+

+

+

+

+

+

+

+

+

+

+

+

+

+

+

+

+

+

+

+

+

+

+

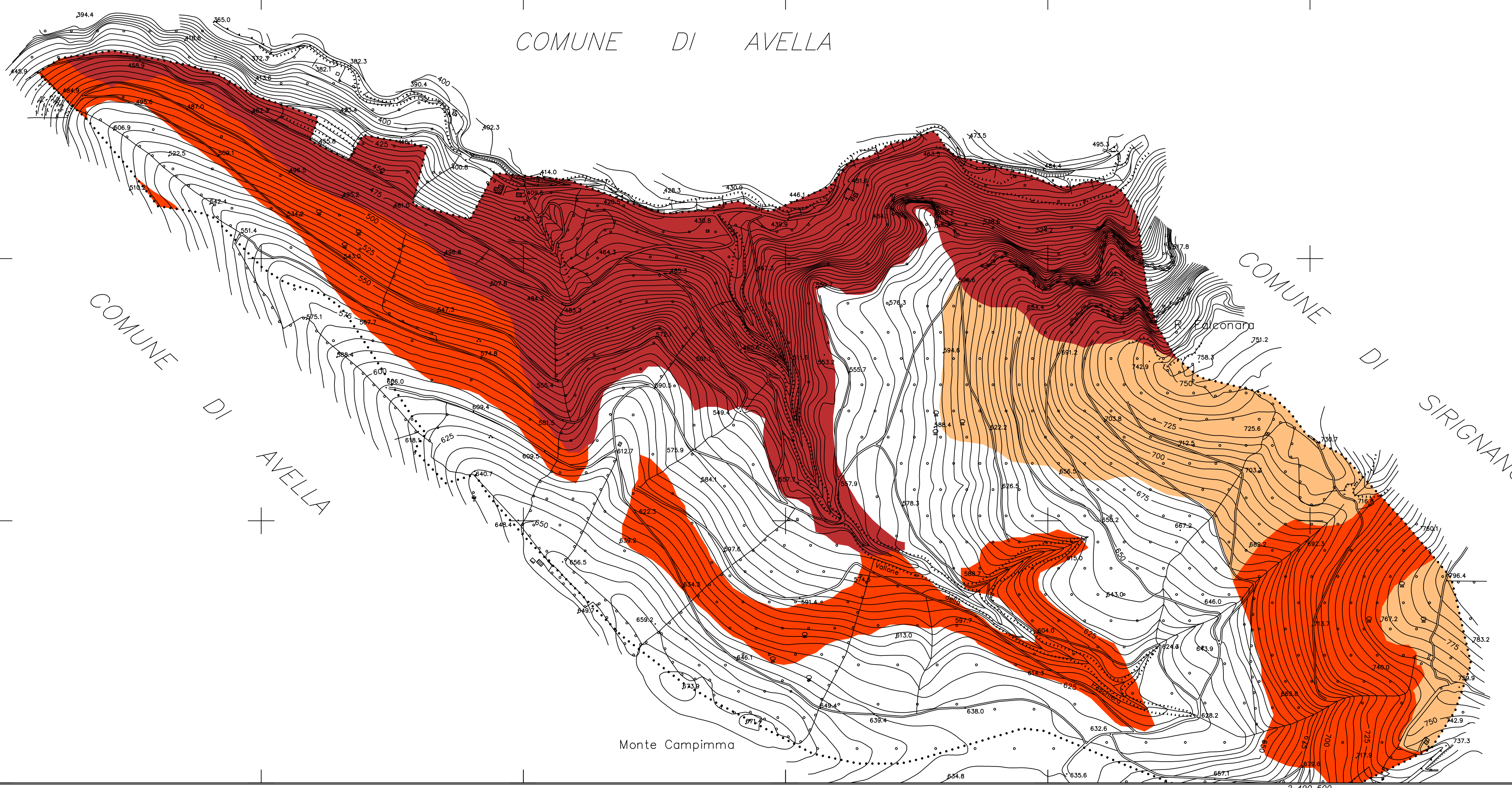
+

2 487 000

2 490 500

4 537 000

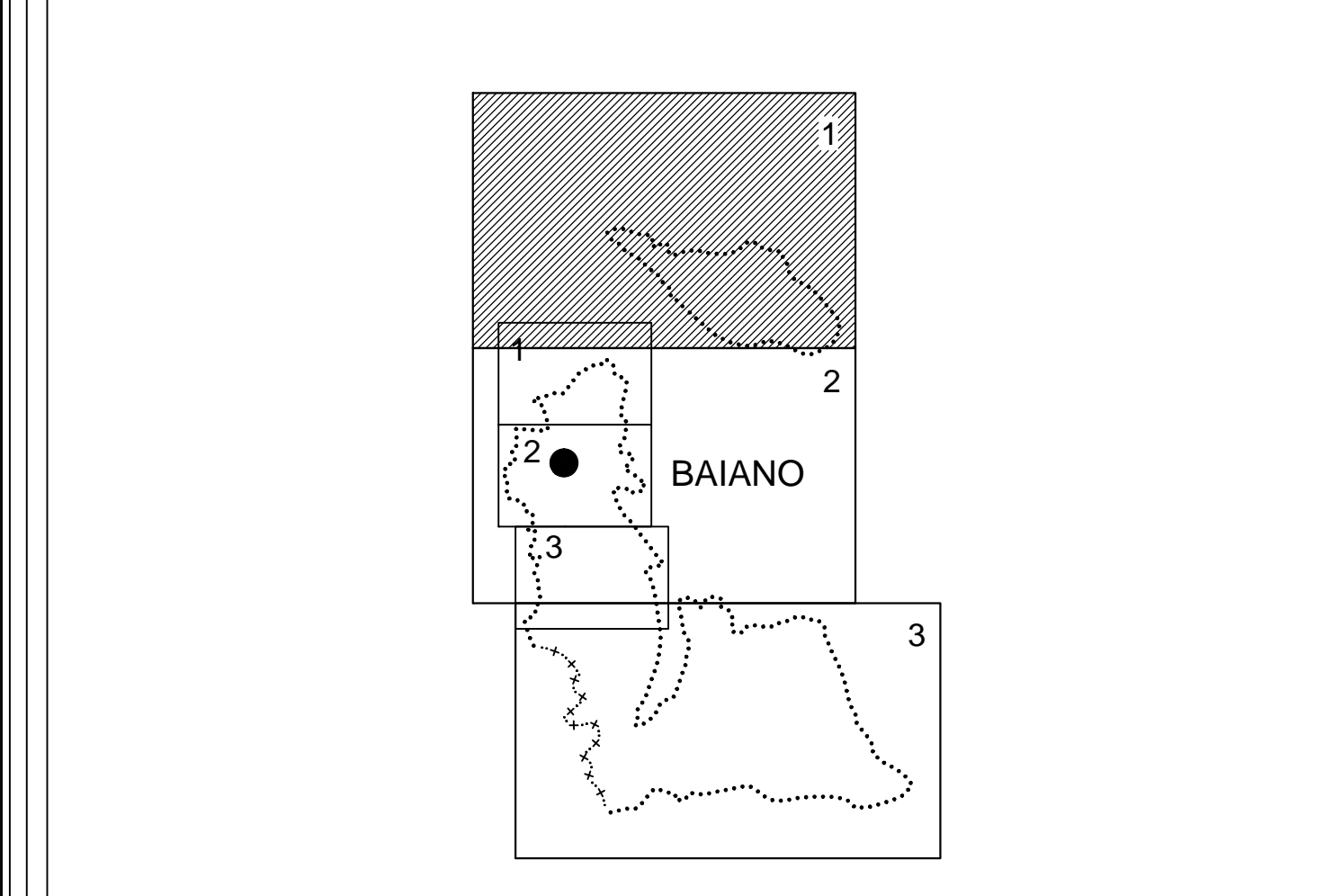
4 537 000



#### COORDINATE DEI VERTICI

	EST	NORD
N. O.	2.486.500	4.537.500
N. E.	2.491.000	4.537.500
S. O.	2.486.500	4.534.500
S. E.	2.491.000	4.534.500

RAPPRESENTAZIONE CONFORME DI GAUSS-BORGA  
QUADRO D'UNIONE



SCALA 1:5000  
L'altitudine è espressa in metri, e riferita al livello medio del mare (Barografici di genere)

#### LEGENDA:

	FERROVIA DOPPIA E SEMPLICE BINARIO		CURVE DI LIVELLO DIVERGENTI
	AUTOSTRADA, STRADA ASFALTATA		OPPURE
	STRADA RUTABILE, CEMENTATA		INCLINATE
	PONTI, TORRELLI, GALERIE		DAMMO
	STRADE IN COSTR., SENTIERI		SOLINGA CIVILE
	CASE, CHIESE, EDIF. INDUSTRIALI		SOPRACCI, POZZI, FONTANELLE, VASOIE
	CASE IN COSTR., ALBERI, SERRE		LIMITI DI COLTURA
	TETTOIE, BRACCIE, CAPPANNE		FRUTTETI, OLIVETI, VIGNATI, BOSCHI
	MURETTI, MURI A SECCO		OROLOGI, TIRILICCIO, PIADE, PIADE TRINEI
	RECINZIONI, SIEPI		PIANTO QUATTRO, QUATTRO GRONDI, QUATTRO GRONDI
	SOPORTE MURALI, METEORICI		SOPR. SERV. MANICIPAL. SCALA, CANT.
	ILLUM. A PIADE, A FIOLO, A BRACCIO		

## COMUNE DI BAIANO

CARTOGRAFIA NUMERICA DA RILIEVI AEROFOTOGRAMMETRICI  
SCALA 1:5000

TAV. 1

Agg. n.01	Note	16/01/2007	sigla	Controllo
Rif.:	Quantità 01/03	Cartografia Comune di Baiano	scala	15000
Riprese aeree del:	Restituzione del:	Recognizione del:	Revisione:	
18 maggio 2006	novembre - 2006	gennaio 2007		
<b>Esiguito da:</b>				
<b>Geomatic</b>		Via G. Marconi, n. 85 - 81024 Maddaloni (CE)	Tel. +39 0823 437472	
INGEGNERIA TERRITORIALE - s.r.l.		C.C.I.A.A. di Caserta - REA 198141	Fax +39 0823 436677	
Via della Stazione della Ferrovia Avellino-Caserta s.p.a. e C.I.A.A. di Caserta - REA 198141		P. IVA: 02823620618	e-mail: geomatic@tin.it	